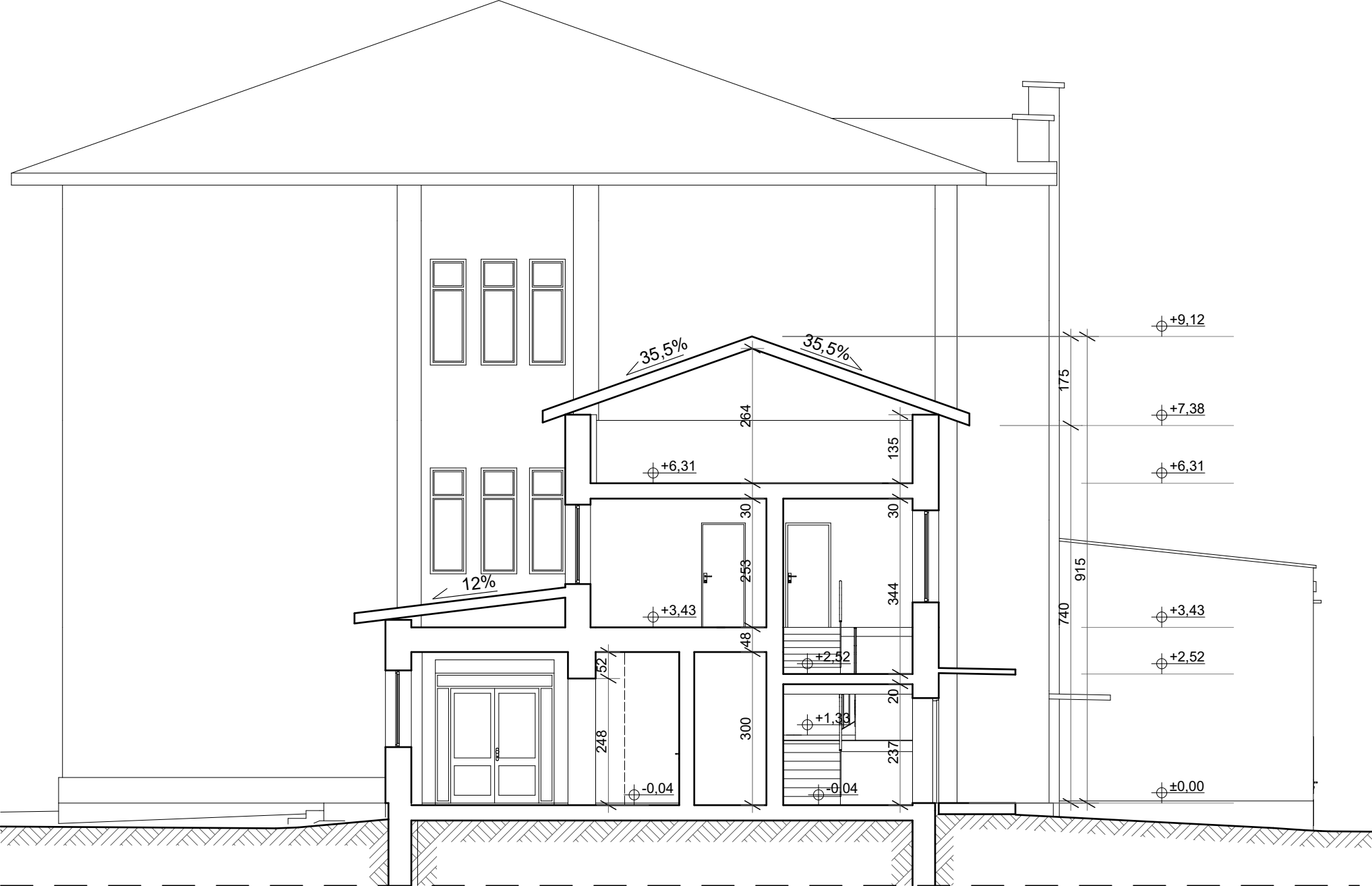



PRZEBUDOWA CZĘŚCI BUDYNKU SZKOŁY
WRAZ ZE ZMIANĄ SPOSOBU UŻYTKOWANIA NA MIESZKANIE SOCJALNE

PRZEKRÓJ B-B - STAN ISTNIEJĄCY



 <p>PRIMTECH Szymon Kita ul. Karola Miarki 16/3, 42-600 Tarnowskie Góry tel: 506-340-000 fax: 32 288-32-79 www.primtech.pl</p>	Funkcja	Imię i nazwisko	Nr uprawnień	Podpis
	Projektowała arch:	mgr inż. arch. Elżbieta Kozak	BŁ-PdOKK/40/2005	
	Sprawdził arch:	mgr inż. arch. Leszek Horzela	15/98	
	Projektował konstr.:	mgr inż. Szymon Kita	SLK/4918/PBKb/16	
	Sprawdził konstr.:	mgr inż. Zygmunt Myrcik	SLK/5701/PBKb/16	
Lokalizacja:		Krościenko, działka nr 324/5		
Nazwa projektu/Objekt: PRZEBUDOWA CZĘŚCI BUDYNKU SZKOŁY PODSTAWOWEJ WRAZ ZE ZMIANĄ SPOSOBU UŻYTKOWANIA NA MIESZKANIA SOCJALNE				
Inwestor: Gmina Ustrzyki Dolne ul. Kopernika 1 38-700 Ustrzyki Dolne		Nazwa rysunku: PRZEKRÓJ B-B - STAN ISTNIEJĄCY		
Faza projektu: Projekt budowlany			Nr rysunku: A-07	Nr egz.:
Data: wrzesień 2017r.	Skala: 1:100			
Korzystanie z rozwiązań technicznych zawartych w niniejszym projekcie, w zakresie przekraczającym ustalenia umowy na opracowanie dokumentacji, wymaga pisemnego zezwolenia: PRIMTECH Szymon Kita				